

LEGENDA SILNOPROUD

- kabel CYKY-j s průř. žil 1,5mm<sup>2</sup>  
např. O2 = CXKE-r-o 2x1,5 , bez ozn. J3
- - - -

kabel CYKY-j 3x2,5
- . - . -

ostatní kabely viz. popis, není-li uvedeno jinak
- svazek kabelů silových
- vypínač řazení 1, 1S
- stmívač otočný ř. 6, tlačítkový
- vypínač řazení 2, 3 IP20/IP55 16A nebo dle popisu
- vypínač řazení 5
- vypínač řazení 6, 6+6
- vypínač řazení 1/0, 1/0So, 1/0+1/0
- termostat prostorový
- vypínač řazení 7
- žaluziový spínač ř. 1/0 + 1/0
- zásuvka 230V
- zásuvka 230V dvojitá
- zásuvka 230V s př. ochr. T3
- zásuvka 400V (proud a póly viz. popis) vest. IP44
- vypínač řazení 1 IP44
- vypínač řazení 5 IP44
- vypínač řazení 6 IP44
- zásuvka 230V IP44
- propojovací krabice
- koordinace krabic slaboproud
- instalační krabice IP55
- instalační krabice cca 100x100
- Ochranná přípojnice EPS2 s krytem
- vývod pro svítidlo stropní
- vývod pro svítidlo nástěnné
- vývod pro svítidlo vestavné
- X xkW

přímotopný konvektor/žebřík
- X xkW

stropní infra panel min. IP44
- ventilátor  
(značení okruh/spínač)
- vývod 1f, 3f, ochr. pospojování  
(značení okruh/x, popis, popis)
- snímač, čidlo
- napájecí zdroj svítidel
- stoupací, klesací vedení
- tlačítko se sklem, tlačítko/ovadač

Byt č.1

Č. míst	Název místnosti	Plocha [m²]	Povrchová úprava podlahy	Povrchová úprava stěny	Povrchová úprava stropu
211	Chodba	5,02	P/01	Vápenocementová omítka	SDK podhled ve výšce 2,9 m
212	Kuchyně	6,20	P/02	Keramický obklad nad kuchyňskou linkou + vápenocementová omítka	SDK podhled ve výšce 2,9 m
213	Koupelna + WC	5,53	P/02	Keramický obklad do výšky 2 m	SDK podhled ve výšce 2,9 m
214	Obyvací pokoj	24,69	P/01	Vápenocementová omítka	SDK podhled ve výšce 2,9 m
215	Ložnice	15,24	P/01	Předpoklad 20 % omítek	SDK podhled ve výšce 2,9 m
Celková plocha:		56,67			

Byt č.2

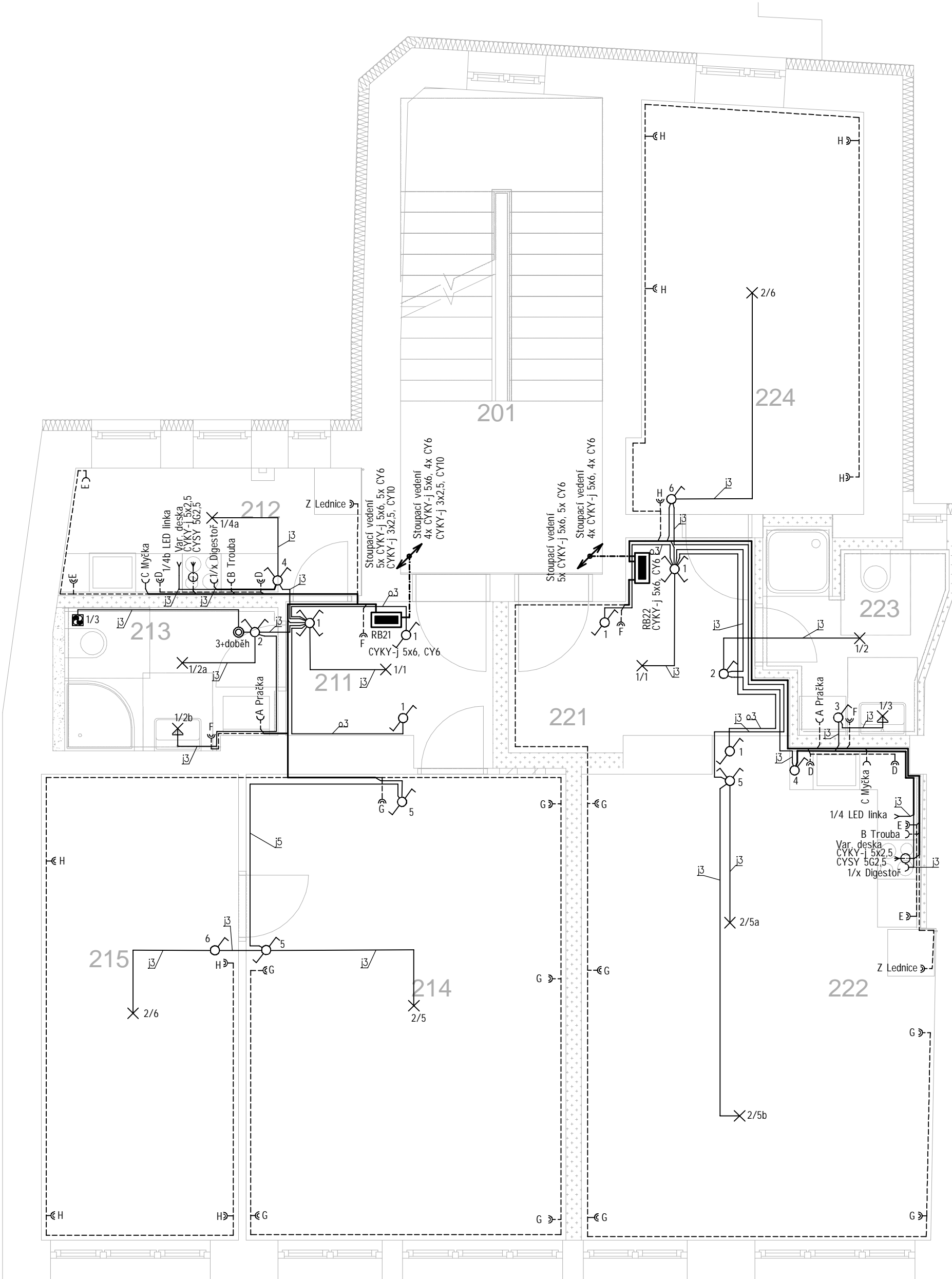
Č. míst	Název místnosti	Plocha [m²]	Povrchová úprava podlahy	Povrchová úprava stěny	Povrchová úprava stropu
221	Chodba	7,49	P/01	Vápenocementová omítka	SDK podhled ve výšce 2,9 m
222	Kuchyně + obývací pokoj	27,96	P/01, P/02	Keramický obklad nad kuchyňskou linkou + vápenocementová omítka	SDK podhled ve výšce 2,9 m
223	Koupelna + WC	4,92	P/02	Keramický obklad do výšky 2 m	SDK podhled ve výšce 2,9 m
224	Ložnice	15,26	P/01	Předpoklad 20 % omítek	SDK podhled ve výšce 2,9 m
Celková plocha:		55,64			

Značení svítidel:  
OKRUH/SPÍNAČ  
- X = pevné připojení



- Poznámky:
- Veškerá silnoproudá instalace bude provedena skrytě pod omítkou a v podhledech stropě mezi trámy).
  - Před započetím prací bude ještě na místě konzultováno vedení tras, tak aby se odsouhlasila vzájemná koordinace jednotlivých řemesel.
  - Veškeré nejasnosti při montáži řešit s projektantem. Přesné umístění koncových prvků bude řešeno s projektem interiéru, investorem a architektem na stavbě.
  - Umístění prvků bude také koordinováno s částí SLP.
  - Tato dokumentace nenahrazuje dokumentaci výrobní.

Napěťová soustava 3+PEN 3x230/400V ~50Hz TNC  
3+N+PE 3x230/400V ~50Hz TNS

Základní: izolací, kryty, přepážkami  
Při poruše: automatickým odpojením od zdroje v sítích TN, proudových chráničem,  
Doplňková: ochranným pospojováním.



±0,000 = úroveň podlahy v 1.NP  
Veškeré kóty jsou pouze orientační, reálné rozměry je nutno ověřit na stavbě.

Název stavby [Project title]: <b>Rekonstrukce objektu k bydlení Cejl 23, Brno</b>		Zakázka [N.O.]: <b>Z24_002</b>	<div>Stavebník [Investor]:  Statutární město Brno Dominikánské náměstí 196/1 602 00 Brno DIČ: CZ44992785</div>			
Místo stavby [Site]: Brno, Cejl 23 p.č. 723/1 Zábřovice [610704]						
<div>Hlavní projektant [General designer] <div><div></div><div>instinkt projekt, s.r.o. Videňská 228/7 639 00 Brno IČ: 06071490</div></div></div>			<div>Projektant části PD [Designer of the part] <div><div></div><div><b>ROTREKL s.r.o.</b> <a href="http://www.rotrekl-sro.cz">www.rotrekl-sro.cz</a></div></div><div>ROTREKL s.r.o. Babice nad Sv. 194 664 01 p. Bílovice n/Sv. IČ: 28337395</div></div>			
<div>Architekt: [Architekt]:  -</div>			<div>Vpracoval: [Designed by]:  <b>Ing. Lukáš Rotrekl</b></div>			
<div>HIP: [Project manager]:  <b>Ing. Josef Beneš</b></div>			<div>Kontroloval: [Checked by]:  <b>ing. Vladimír Chytil</b></div>			
<div>Zodpovědný projektant: [Accountable designer]:  <b>Ing. Josef Beneš</b></div>			<div>Část dokumentace: [Part of doc.]:  <b>Sílnoproudá elektrotechnika</b></div>			
<div>OBSAH VÝKRESU  Sílnoproud 2NP</div>			<div>Formát [Format]  <b>A2</b></div>	<div>Měřítko [Scale]  <b>1:50</b></div>	<div>Paré [Pare]</div>	<div>Rev. [Revision]  <b>00</b></div>
<div>Stavební objekt [Building object]  <b>SO01</b></div>		<div>Datum [Date]  <b>01/2025</b></div>	<div>Stupeň [Phase]  <b>DPS</b></div>	<div>Členění dok.  <b>D.1.4.4</b></div>	<div>Č.v. [Drawing No.]  <b>103</b></div>	